

Vers une Sécurité Sociale de l'Alimentation ? *Le cas brésilien et le rôle de la santé publique dans les racines de la protection sociale alimentaire*

Colloque national des internes en santé publique juin 2026

Adam POUPARD, EconomiX-CESCO PhD student



Une crise synchrone de la reproduction alimentaire et de l'agriculture en France

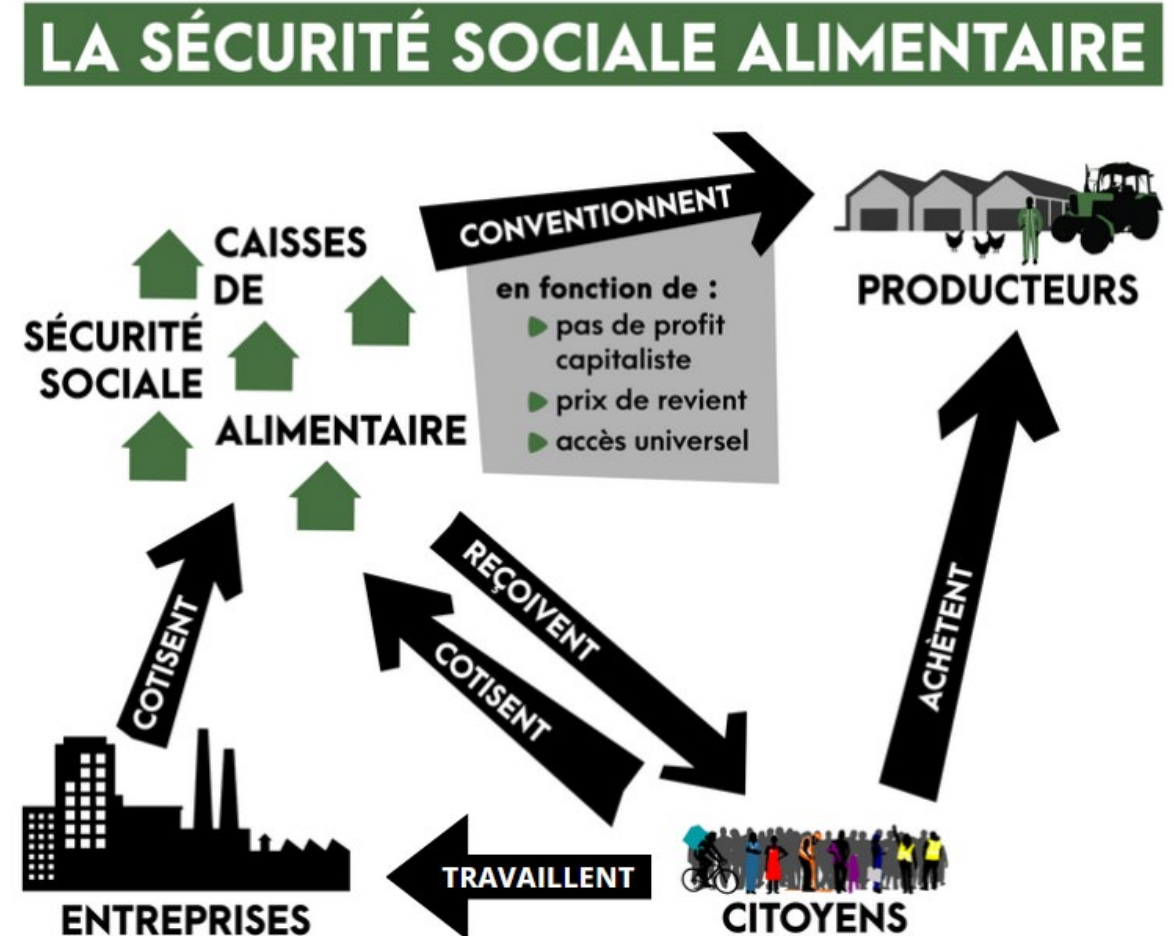
- ▶ En 2023, **16% de la population ne mange pas à sa faim** (CREDOC, 2023)
- ▶ **200 fermes disparaissent par jour** entre 2010 et 2020 (Recensements agricoles)
- ▶ **19 milliards d'€ dépensés par an** pour réparer et compenser ces impacts négatifs (dont 12 milliards en santé) VS **48 milliards d'€ de soutien public** au système agroalimentaire (BASIC, 2024)

Une Sécurité Sociale de l'Alimentation ?



La proposition politique en France

- ▷ **Collectif National** pour une SSA créé entre 2018 et 2020
- ▷ Proposition : **150€/mois**
- ▷ 3 piliers :
 - ▷ **Universalité**
 - ▷ **Conventionnement**
 - ▷ **Cotisation**
- ▷ Multiples références à la mémoire **de la Sécu de 1945**



Source : Frustration magazine

La dynamique des expérimentations

- ▷ Expérimentation **vers** une Sécurité Sociale de l'Alimentation.
- ▷ **Préfiguration** et fabrication d'un **poids politique**.
- ▷ Déjà une **dizaine de caisses** stabilisées jusqu'à plusieurs centaines de membres.
- ▷ **Deux PPL** déposées à l'Assemblée dans des niches parlementaires.





Quel chemin politique, quelles formes institutionnelles vers la solidarité nationale alimentaire ?



Une trajectoire remarquable de protection sociale alimentaire : le cas du Brésil

Présentation basée sur

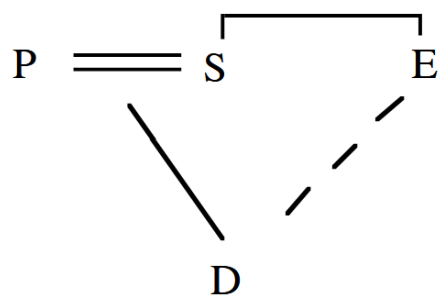
Adam Poupard, 2026. « *Les systèmes nationaux de protection sociale alimentaire. Comparaison structurale France-Brésil* ». Economix Working-Paper Series.


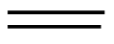

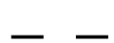
&

Adam Poupard, TBP. « *Grandeur et Décadence du Système national de Protection sociale alimentaire brésilien* ».

Des clés de lecture essentielles pour analyser le changement de la Sécu

La protection sociale est une **médiation** entre logiques contraires.

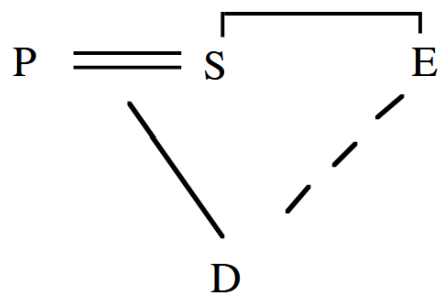


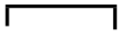
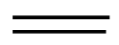


-  *relation de consubstantialité*
-  *relation d'alliance*
-  *relation de protection sociale*
-  *relation de couverture par le marché*

Théret, 1996

Des clés de lecture essentielles pour analyser le changement de la Sécu

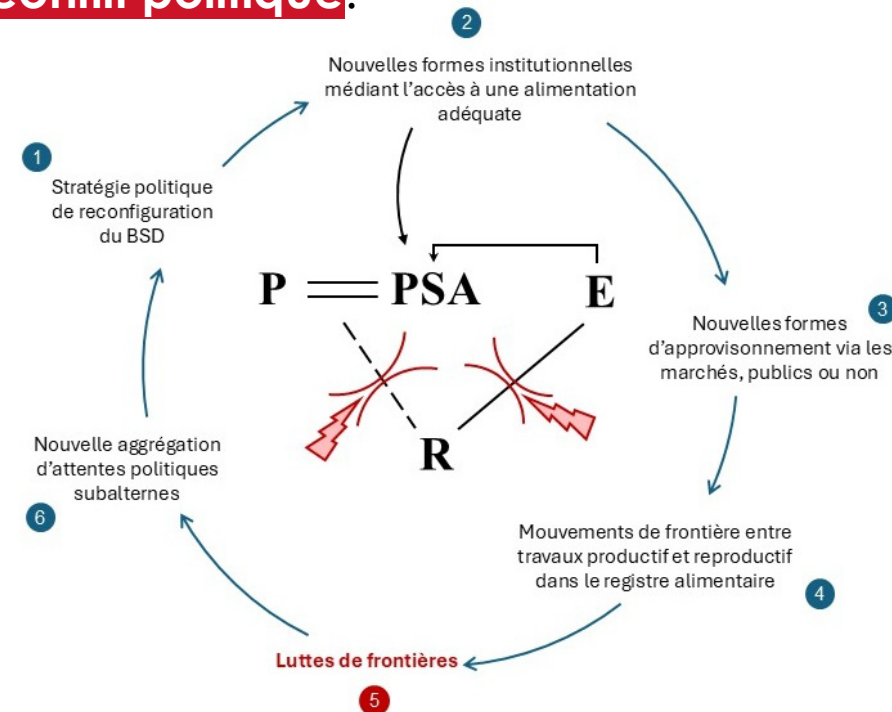
La protection sociale est une **médiation** entre logiques contraires.



-  *relation de consubstantialité*
-  *relation d'alliance*
-  *relation de protection sociale*
-  *relation de couverture par le marché*

Théret, 1996

Le changement de la Sécu est alimenté par le **conflit politique**.



Poupard, 2026

Inspiré de Amable et Palombarini, 2024



Un peu d'histoire

Le « problème » de la faim au Brésil dans les années 1930

Revista Careta, agosto de 1925
(Acervo Biblioteca Nacional).



Josué de Castro

« **Améliorer l'alimentation des travailleurs nationaux** et, par conséquent, leur résistance physique et leur capacité de travail »
- Décret N° 2.478 sur le salaire minimal, 5 août 1940

Getúlio Vargas

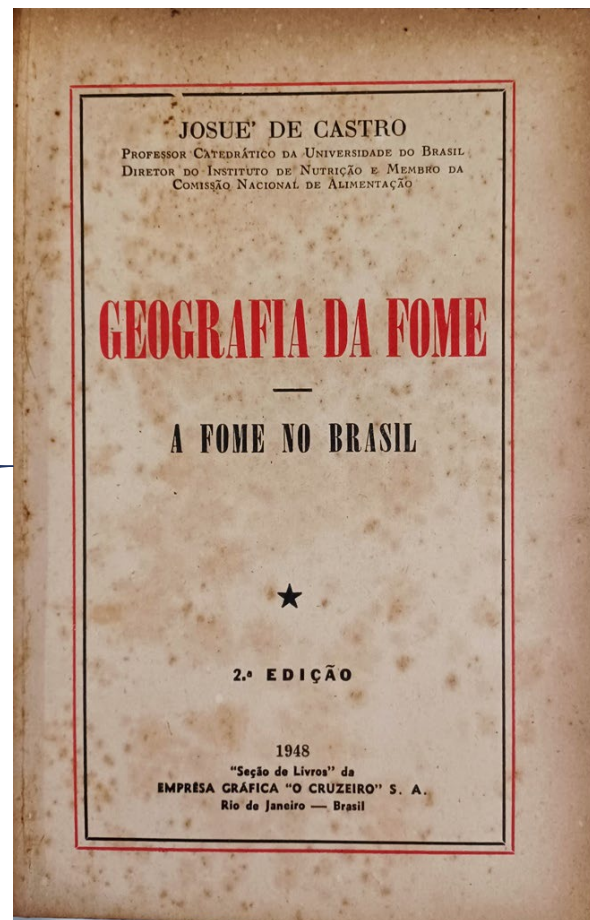


Du « problème » à une transcription en politiques publiques

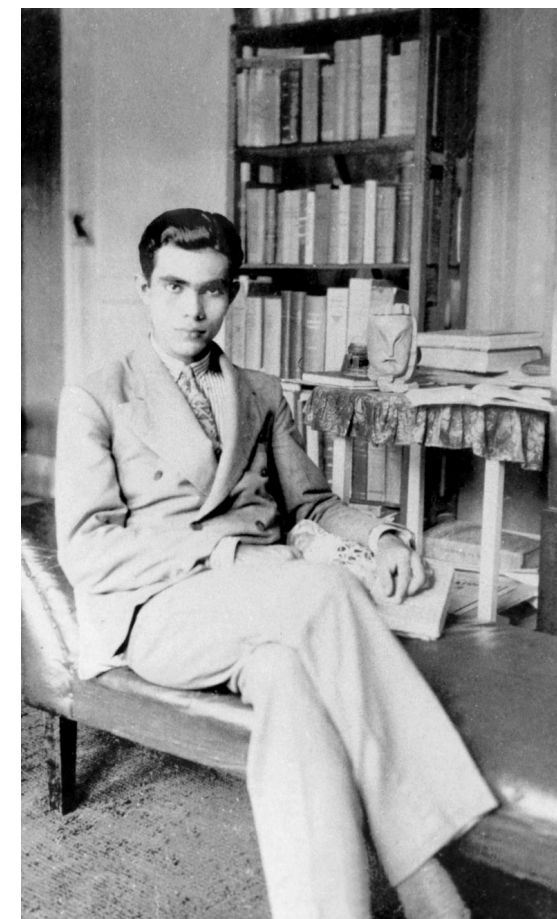
- ▷ Salaire minimum
- ▷ Restaurants populaires (SAPS)



- ▷ Restauration scolaire



Josué de Castro



Coup d'État militaire et modernisation conservatrice (1964-1988)

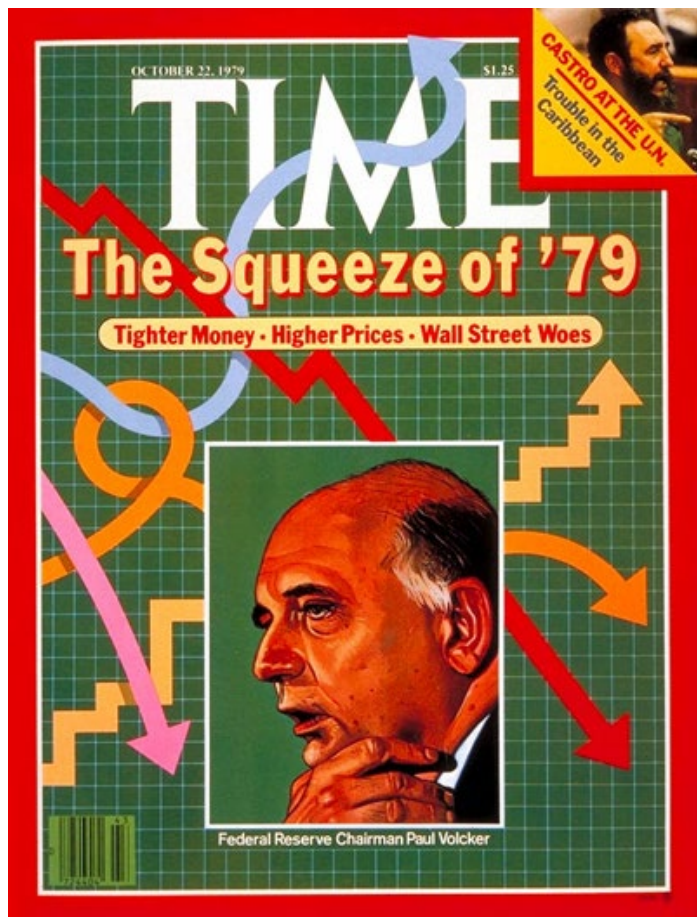


Archive du District fédéral



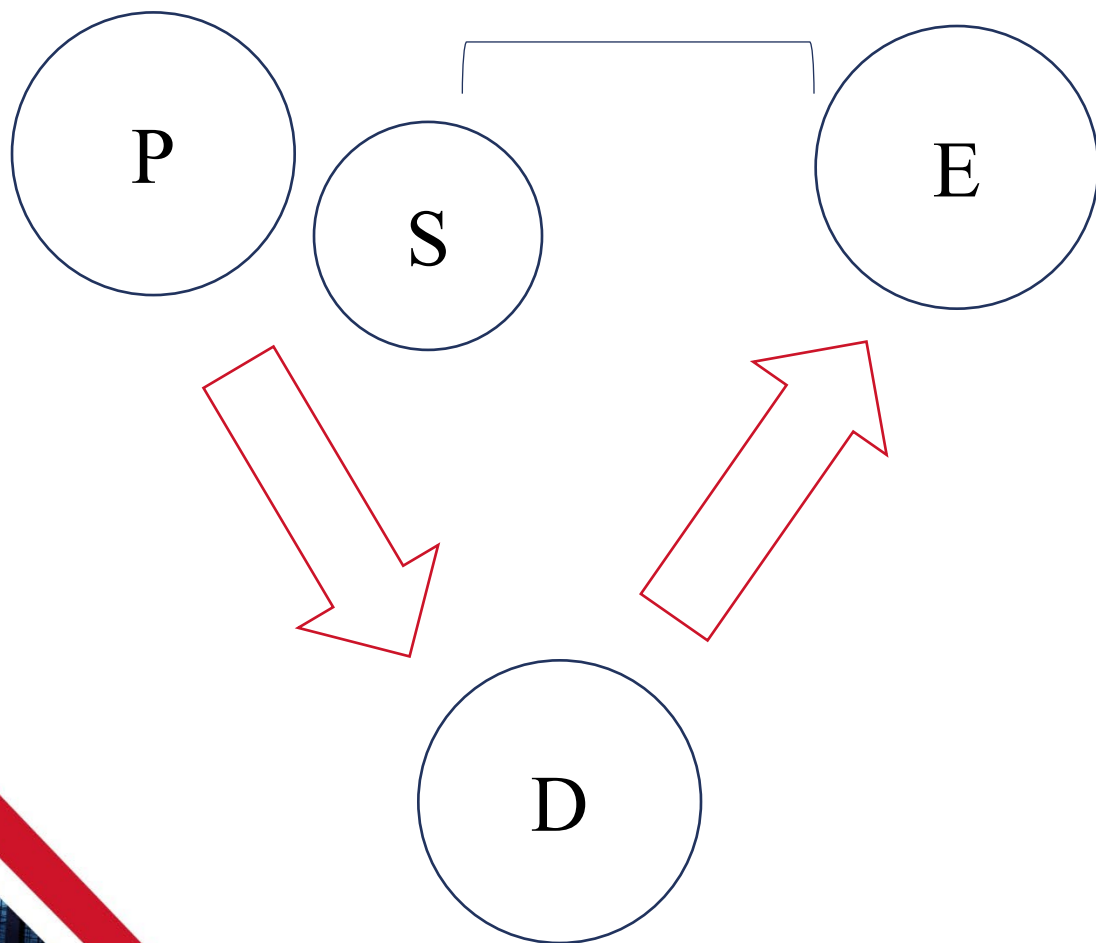
Latuff, 2012

Choc Volcker, crise et transition démocratique



Agência Brasil

Double-mouvement et contexte de double crise de la reproduction



- ▶ La Constitution de 1988 inscrit des **droits universels** sous la pression des mouvements sociaux.
- ▶ Mais les plans d'austérité s'enchaînent sur fond d'**ouverture économique et de crise inflationniste** jusqu'à 1994.
- ▶ **Crise de la reproduction sociale**

Un espace hybride particulièrement intéressant : le FBSSAN



ibase



OXFAM

- + universitaires
- + représentants d'agences/
d'administrations publiques
- + élus



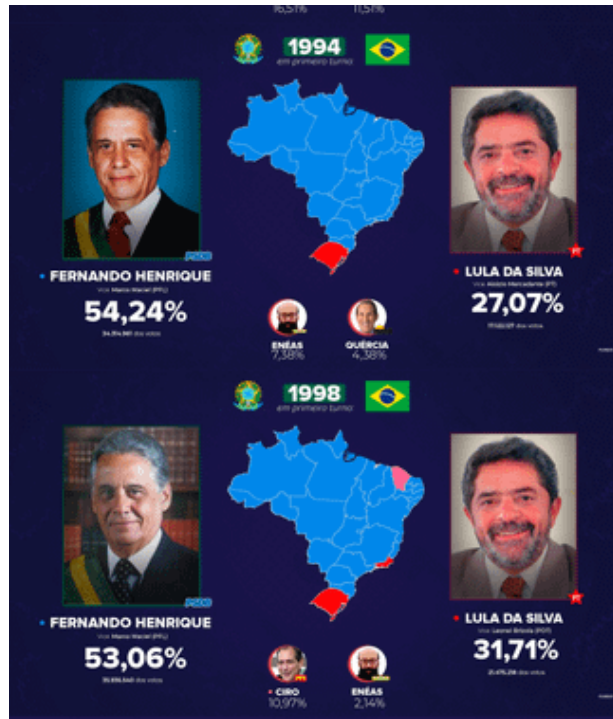
ASSOCIAÇÃO BRASILEIRA DE NUTRIÇÃO



CONSELHO FEDERAL DE NUTRICIONISTAS



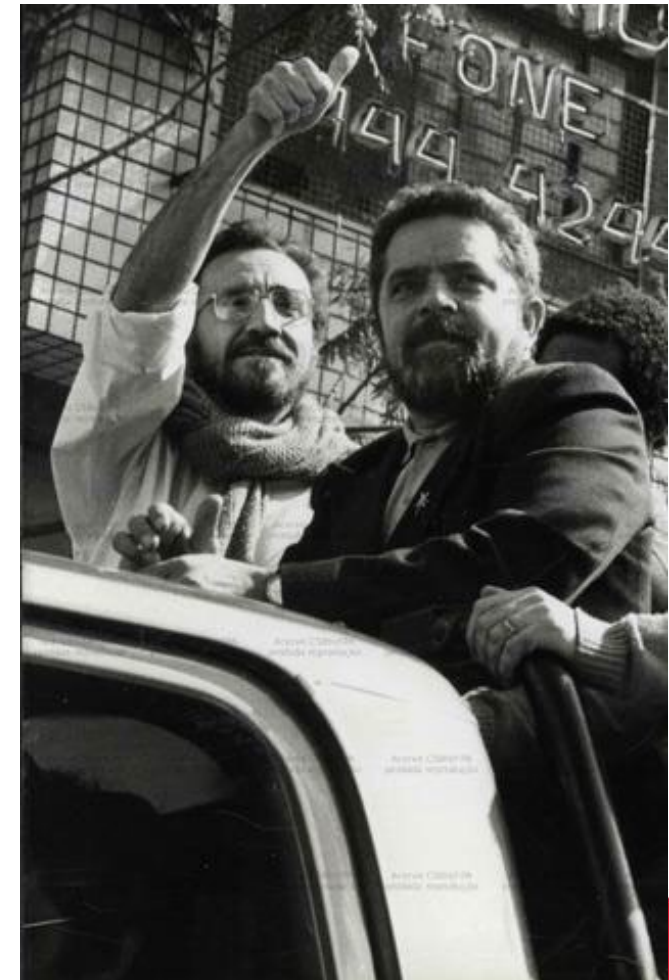
Le facteur X : Lula



Belo Horizonte

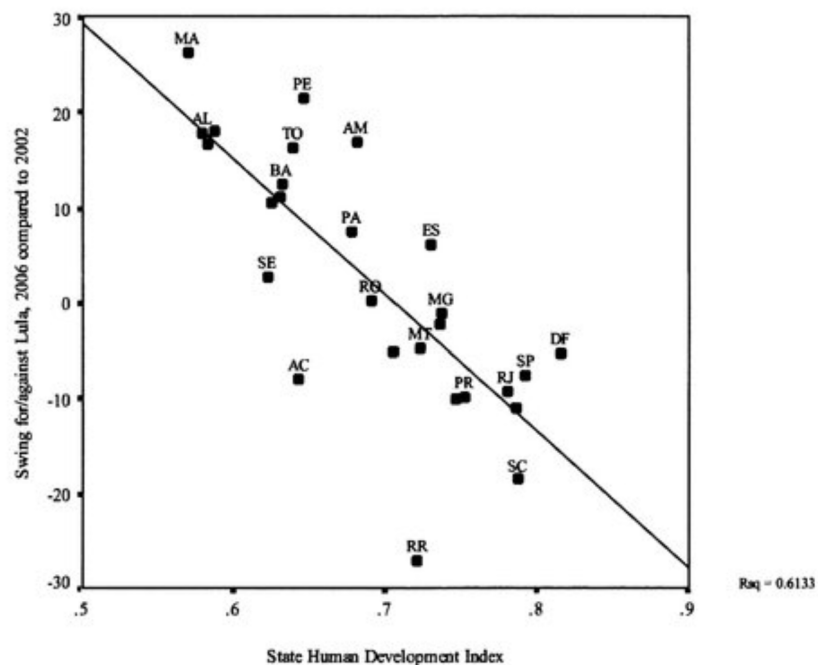


Patrus Ananias



2 stratégies politiques : une pour arriver au pouvoir, une pour le garder

Figure 2. Swing To/Against Lula Comparing 2002 and 2006 Runoffs, by State HDI

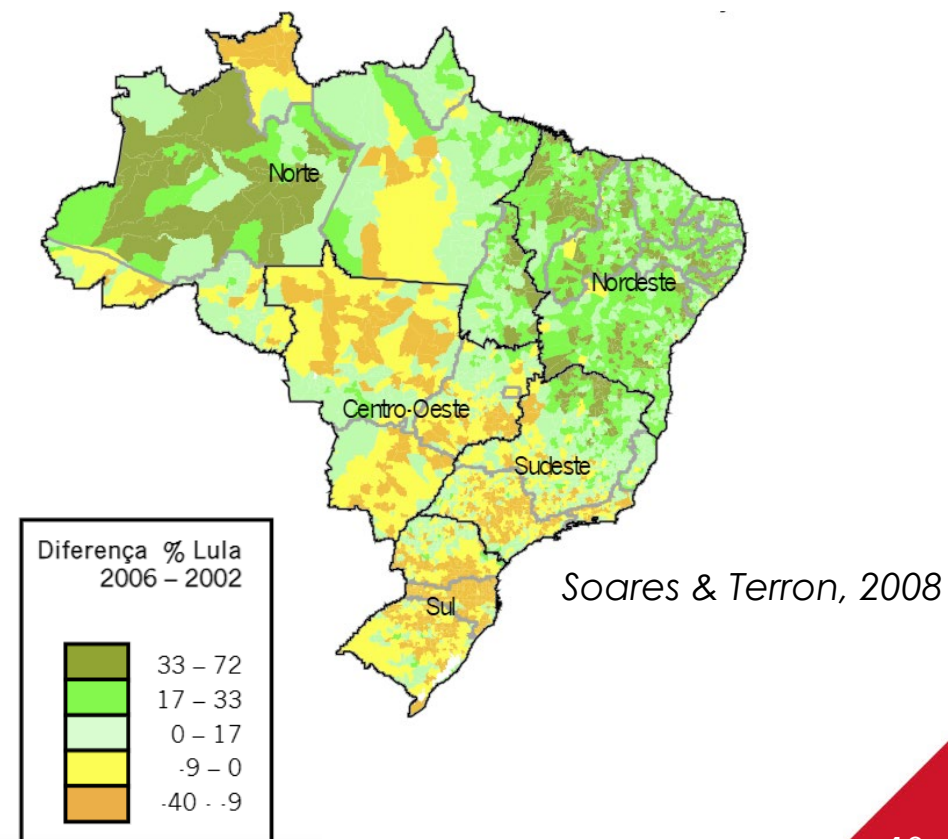


Notes: Y axis is the statewide Lula vote share in the 2002 runoff subtracted from his vote share in the 2006 runoff. For ease of interpretation, not all states are labeled. Sources: TSE; IPEA.

Hunter & Power, 2007

Mapa 5 - Indicador Moran Local da diferença no percentual de votos de Lula por município no 2º turno de 2002 e 2006

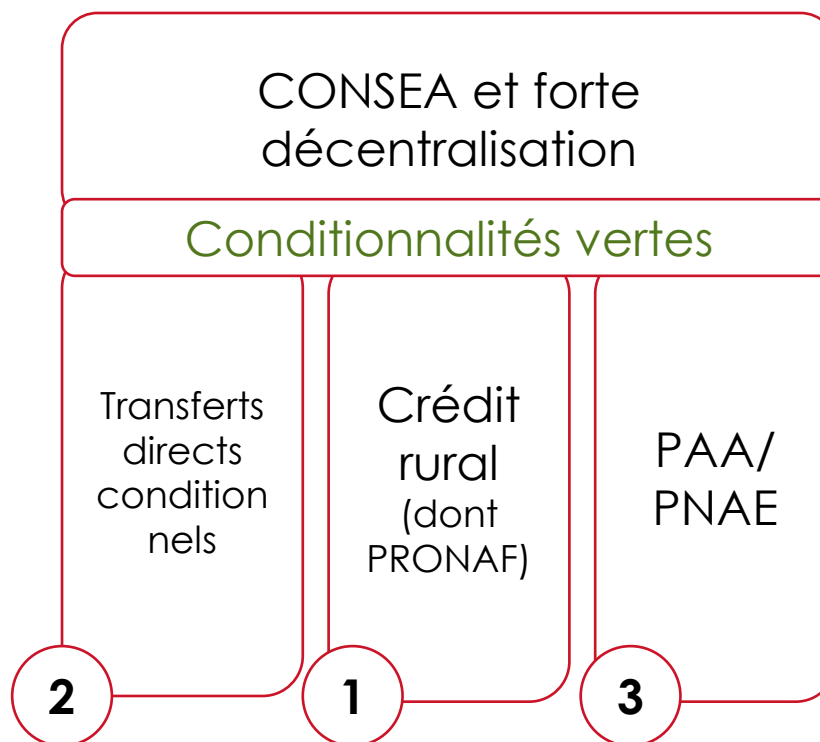
Diferença entre o % de votos recebidos por Lula nos municípios em 2006 e em 2002: Valores absolutos e indicador local de autocorrelação espacial



Soares & Terron, 2008

Au cœur de cette stratégie : l'élargissement de la protection sociale sur les bases des années 1990

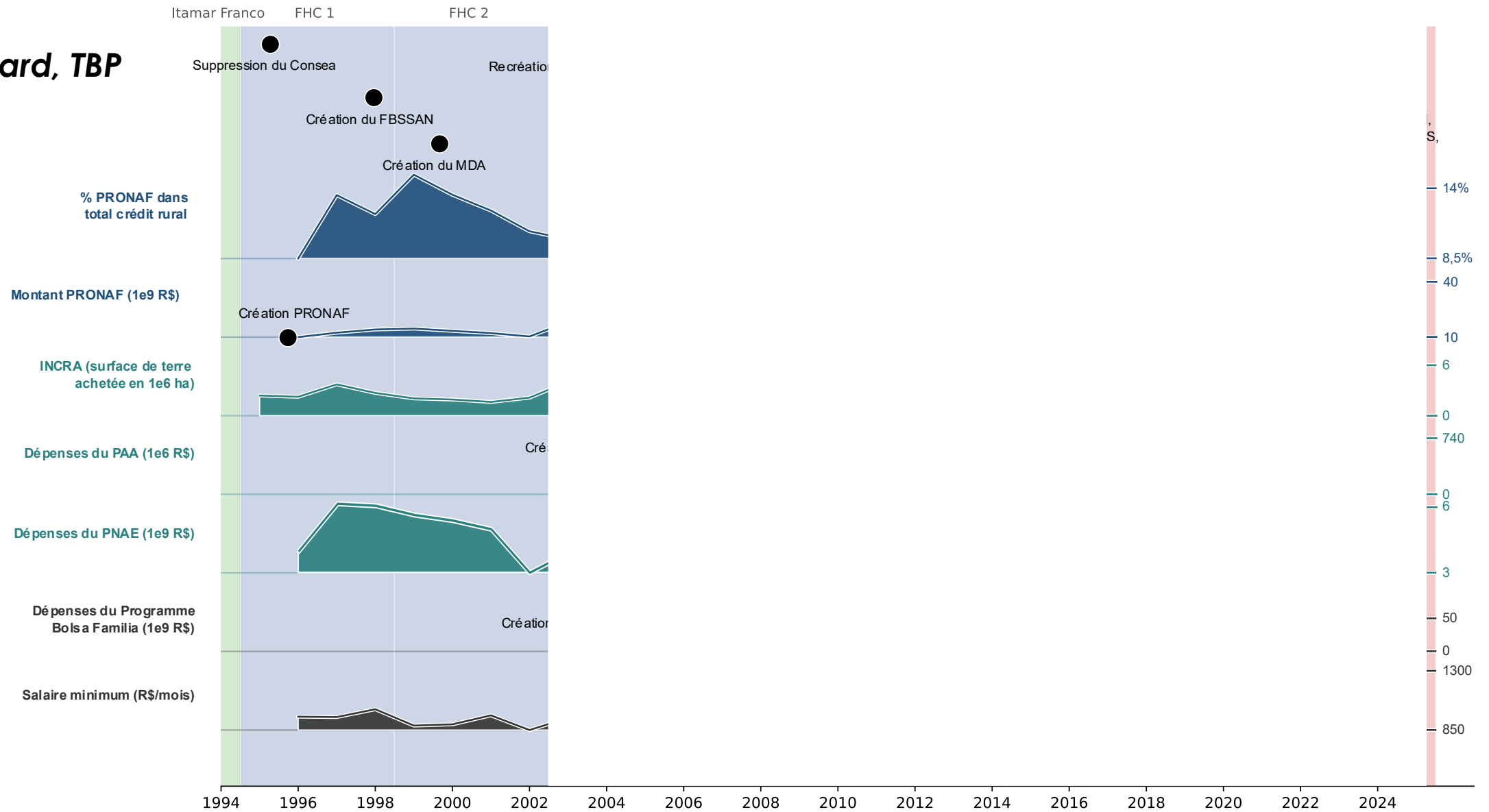
SISAN brésilien



Poupard, 2026

Au cœur de cette stratégie : l'élargissement de la protection sociale sur les bases des années 1990

Poupard, TBP



Le SISAN et le Consea



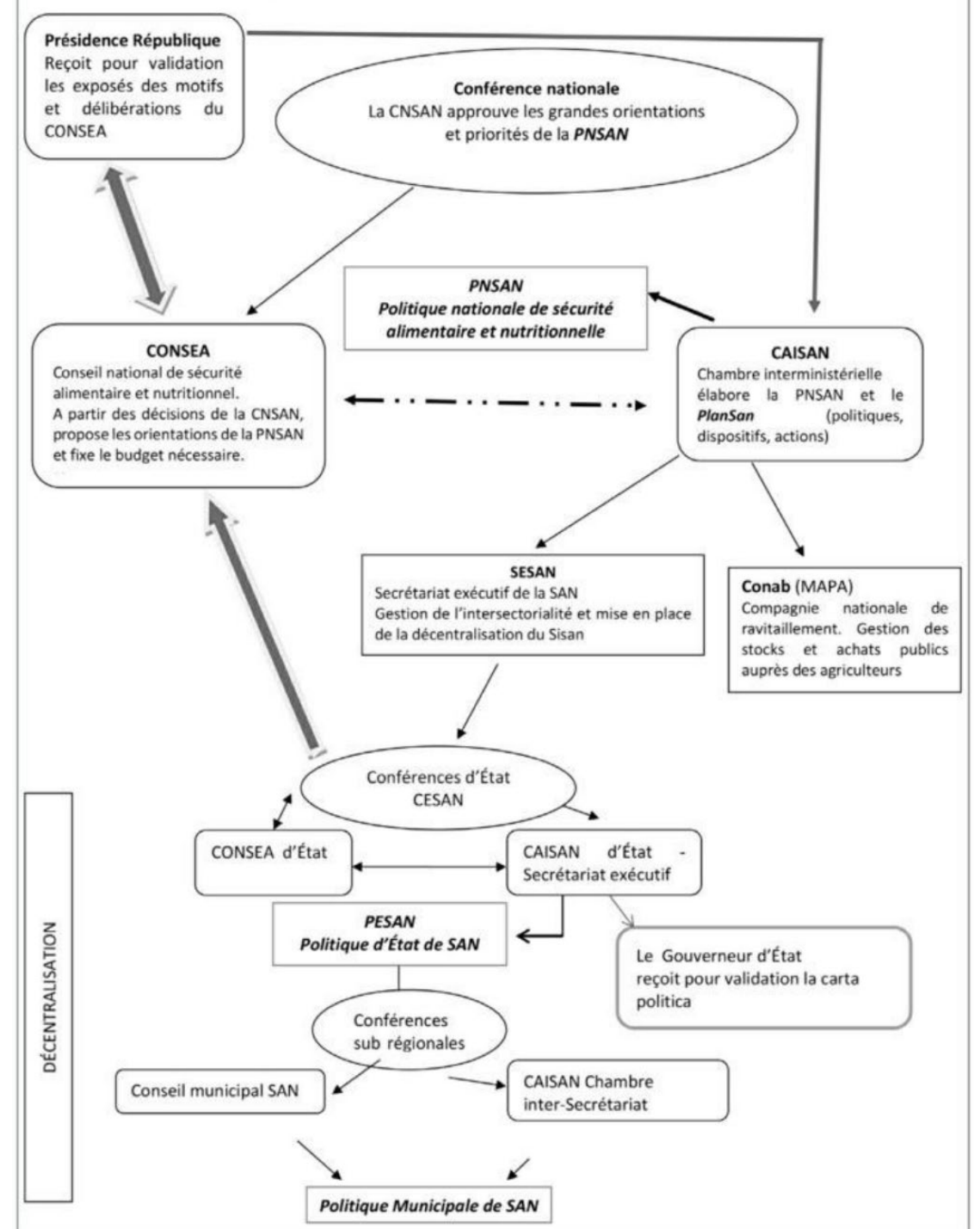
6ª CONFERÊNCIA NACIONAL DE SEGURANÇA ALIMENTAR E NUTRICIONAL

Erradicar a fome e garantir direitos com comida de verdade, democracia e equidade

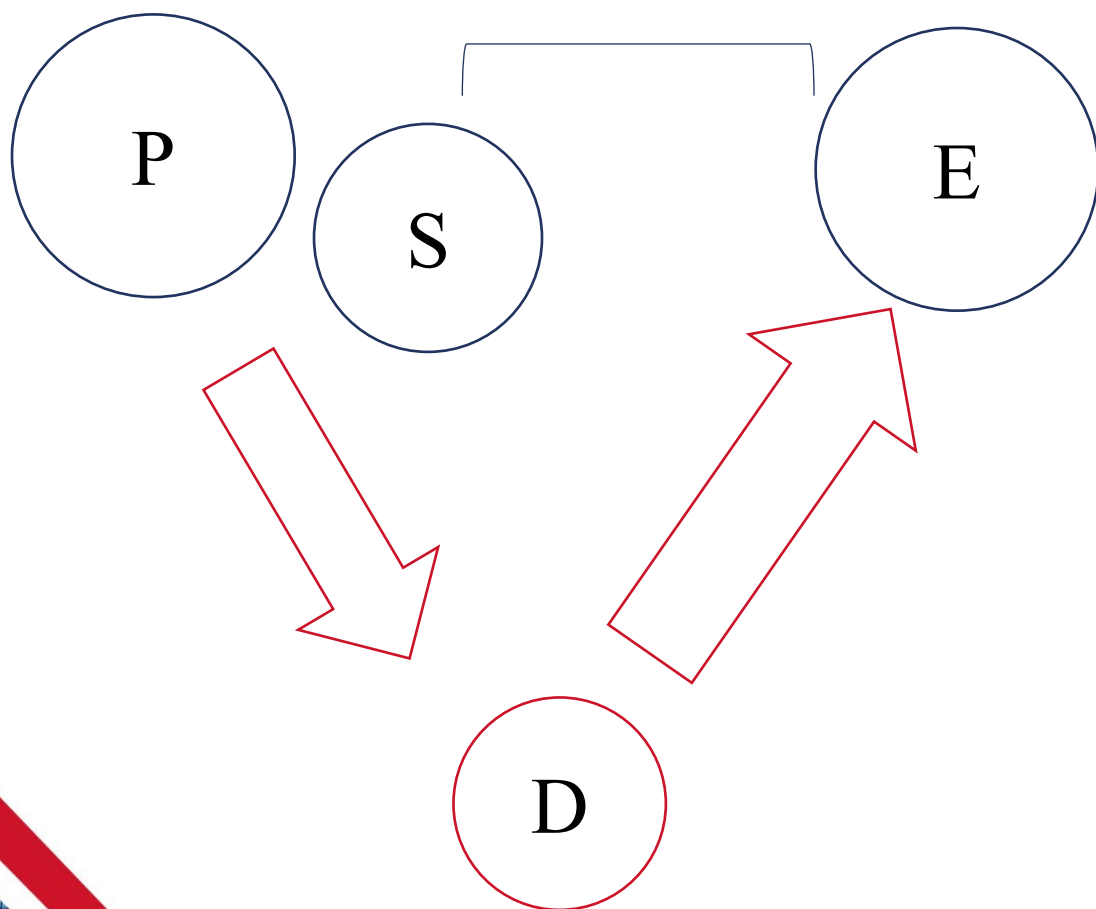


Pinheiro, Anelise Rizzolo de Oliveira, 2009.

CNISP - 29 juin



Double-mouvement et contexte de double crise de la reproduction



- ▷ C'est l'ouverture commerciale et le **dynamisme des exportations** notamment vers la Chine...
- ▷ ... qui permet l'extension de la **protection sociale**, et le développement de la consommation interne...
- ▷ ... jusqu'à la crise !

Tentative sous Bolsonaro de démanteler la protection sociale



Résistances... et résilience !

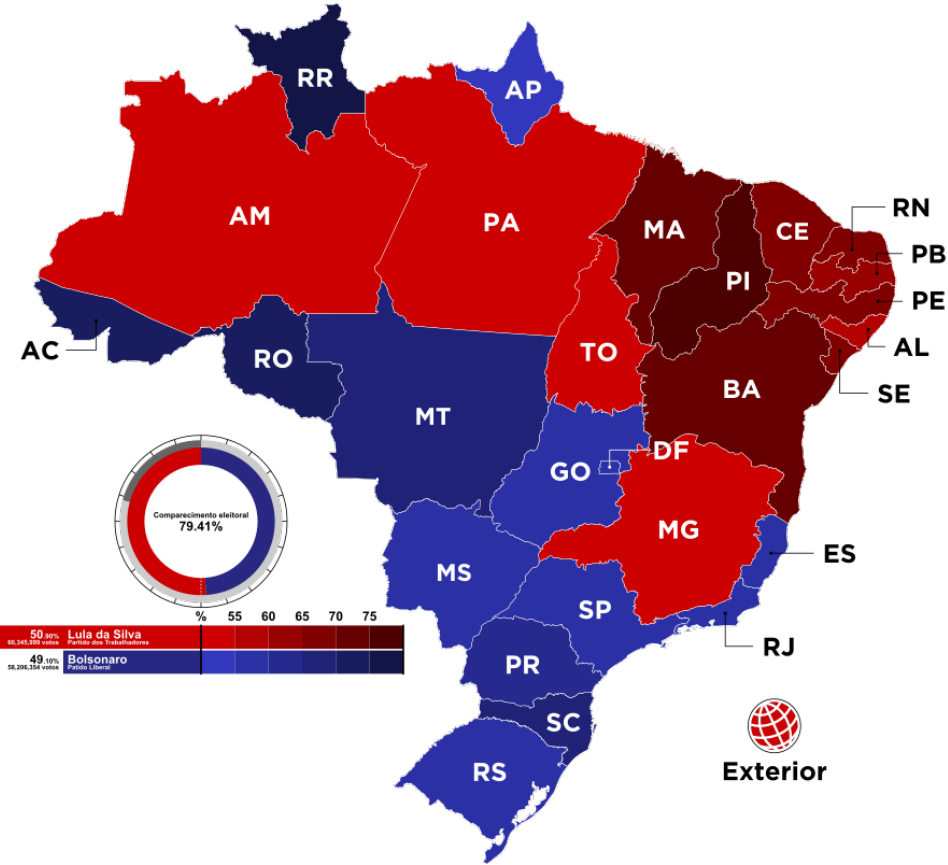
MANIFESTO



Contra a
extinção do
Consea

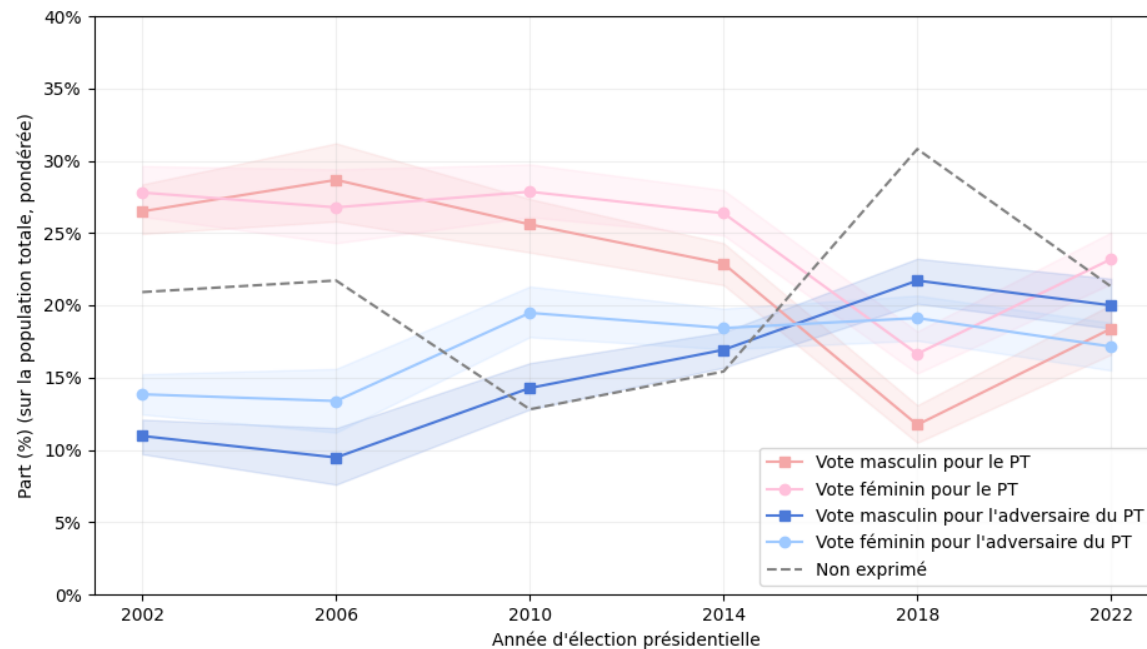
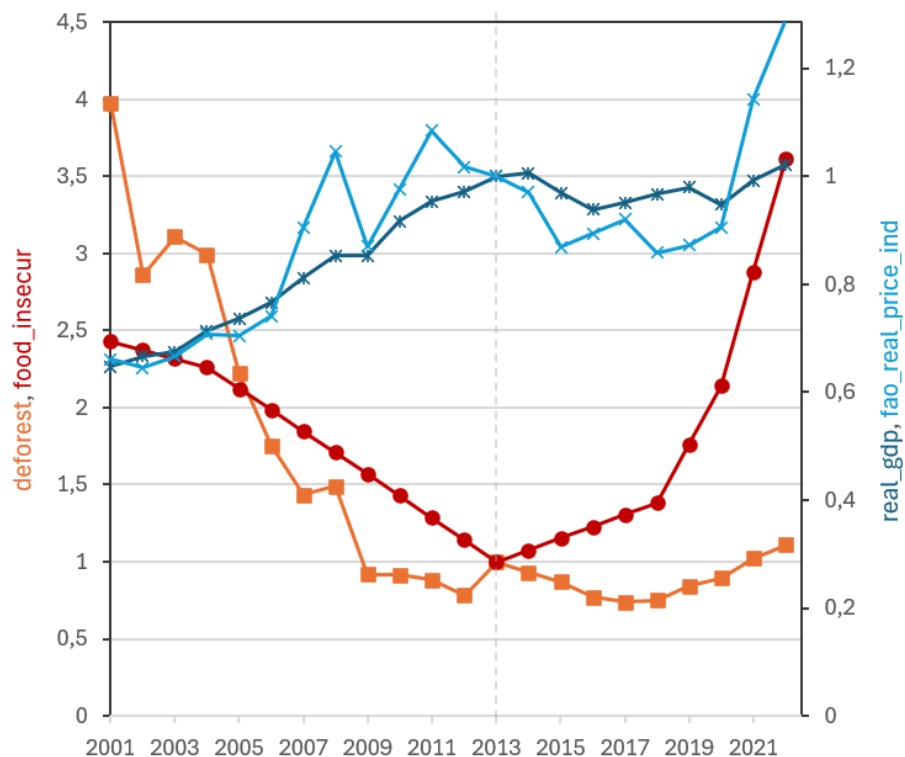


Réélection de Lula et force constituante



Pierson 1993, 1994

Résumé de la séquence



PIB réel, taux de déforestation, et insécurité alimentaire au Brésil (base 1 = 2013)

Change in gendered voting behaviour between 2014 and 2018

Poupard, TBP

CNISP - 29 juin

En bref

1. L'expertise en santé publique et en nutrition a été déterminante pour sortir la faim d'une lecture individuelle et moralisatrice et en faire un **problème politique.**
2. Elle a été décisive pour passer de revendications politiques de groupes hétérogènes à des **référentiels de politiques publiques** dans des arènes de démocratie participative.
3. Elle a été décisive dans le passage de référentiels à la mise en œuvre de **politiques publiques et à leur évaluation.**
4. Au moment du démantèlement, elle a fait partie du **front uni de défense des dispositifs.**

Hypothèse pour la conjoncture actuelle en France

- ▶ Politisation de la **faim**, explosion du recours et insuffisances de l'aide alimentaire ces dernières années.
- ▶ Politisation de la **condition d'agriculteurs**.
- ▶ Originalité : politisation des **maladies liées aux pesticides** occupe une grande place ces derniers temps.
- ▶ Grand absent : les **travailleur·euse·s agricoles**.
- ▶ **Décentralisation** ?
- ▶ Mais où sont les **professionnels de la santé** et de la nutrition ?
- ▶ Implication des **ARS** dans de telles dynamiques de territoire ? Par exemple dans les **PAT** ?
- ▶ Les agences de l'eau vont déjà dans cette direction.



Merci de m'avoir écouté !

Questions / Discussion ?

Amable, B. & Palombarini, S. *Blocs sociaux et domination: pour une économie politique néoréaliste*. (Raisons d'agir, Paris, 2024).

Alliot, C. et al. *Étude Sur La Création de Valeur et Les Coûts Sociétaux Du Système Alimentaire Français*. Le Basic, (2024).

Gressier, M., Bléhaut, M. & Bernard de Raymond, A. *La Débrouille Des Personnes Qui Ne Mangent Pas Toujours à Leur Faim*. CREDOC, 4 (2023).

Hunter, W. & Power, T. Rewarding Lula: Executive Power, Social Policy, and the Brazilian Elections of 2006. *Latin American Politics and Society* **49**, 1–30 (2008).

Pinheiro, A. R. de O. *Análise histórica do processo de formulação da política nacional de segurança alimentar e nutricional (2003-2006) : atores, idéias, interesses e instituições na construção de consenso político*. (Universidade de Brasília, Brasília, DF, 2009).

Poupard, A. « *Les systèmes nationaux de protection sociale alimentaire. Comparaison structurale France-Bésil* ». Economix Working-Paper Series. (2026)

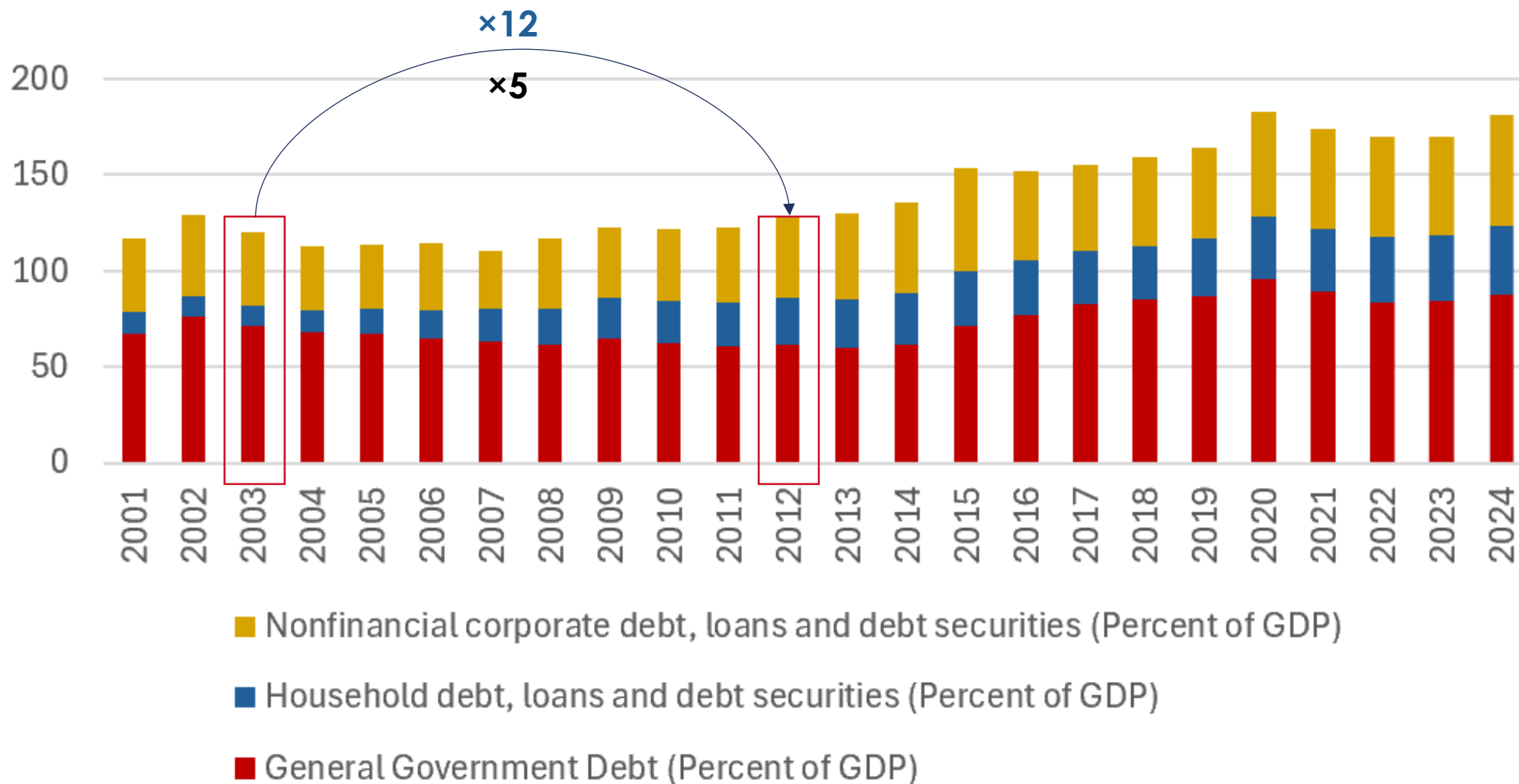
Poupard, A. « *Grandeur et Décadence du Système national de Protection sociale alimentaire brésilien* ». (TBP)

Sencebe, Y. & Pinton, F. 4. Gouverner la sécurité alimentaire au Brésil, une approche sociale et participative des politiques alimentaires. in *Quand l'alimentation se fait politique(s)* (eds Fouilleux, E. & Michel, L.) 103–121 (Presses universitaires de Rennes, Rennes, 2020). doi:[10.4000/books.pur.146050](https://doi.org/10.4000/books.pur.146050).

Soares, G. & Terron, S. Dois Lulas: a geografia eleitoral da reeleição (explorando conceitos, métodos e técnicas de análise geoespacial). *Opinião Pública* **14**, 269–301 (2008).

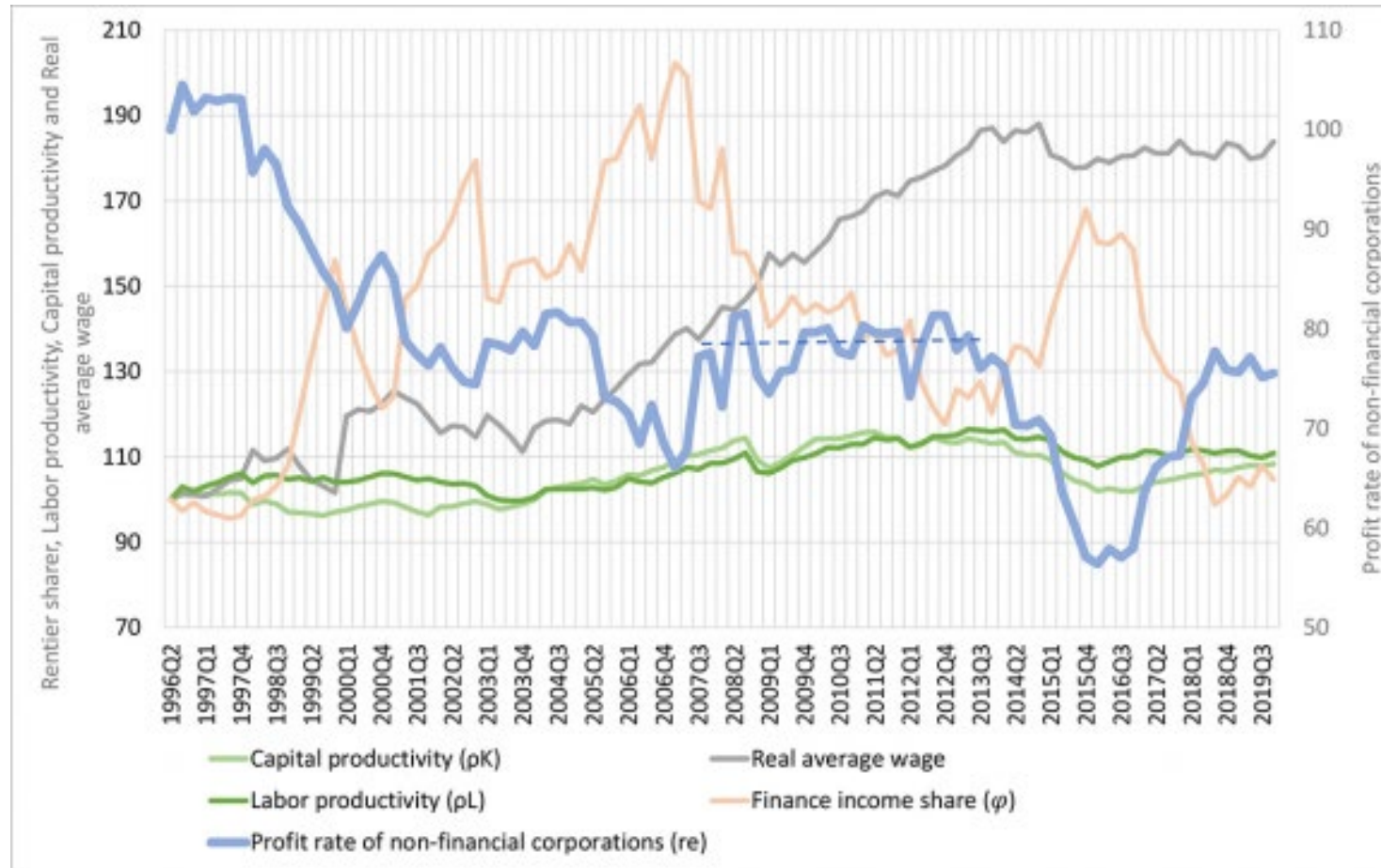
Théret, B. Les structures élémentaires de la protection sociale. *Revue française des affaires sociales*, Vol. 50, n°4 (1996).

The distinct role of women in credit expansion

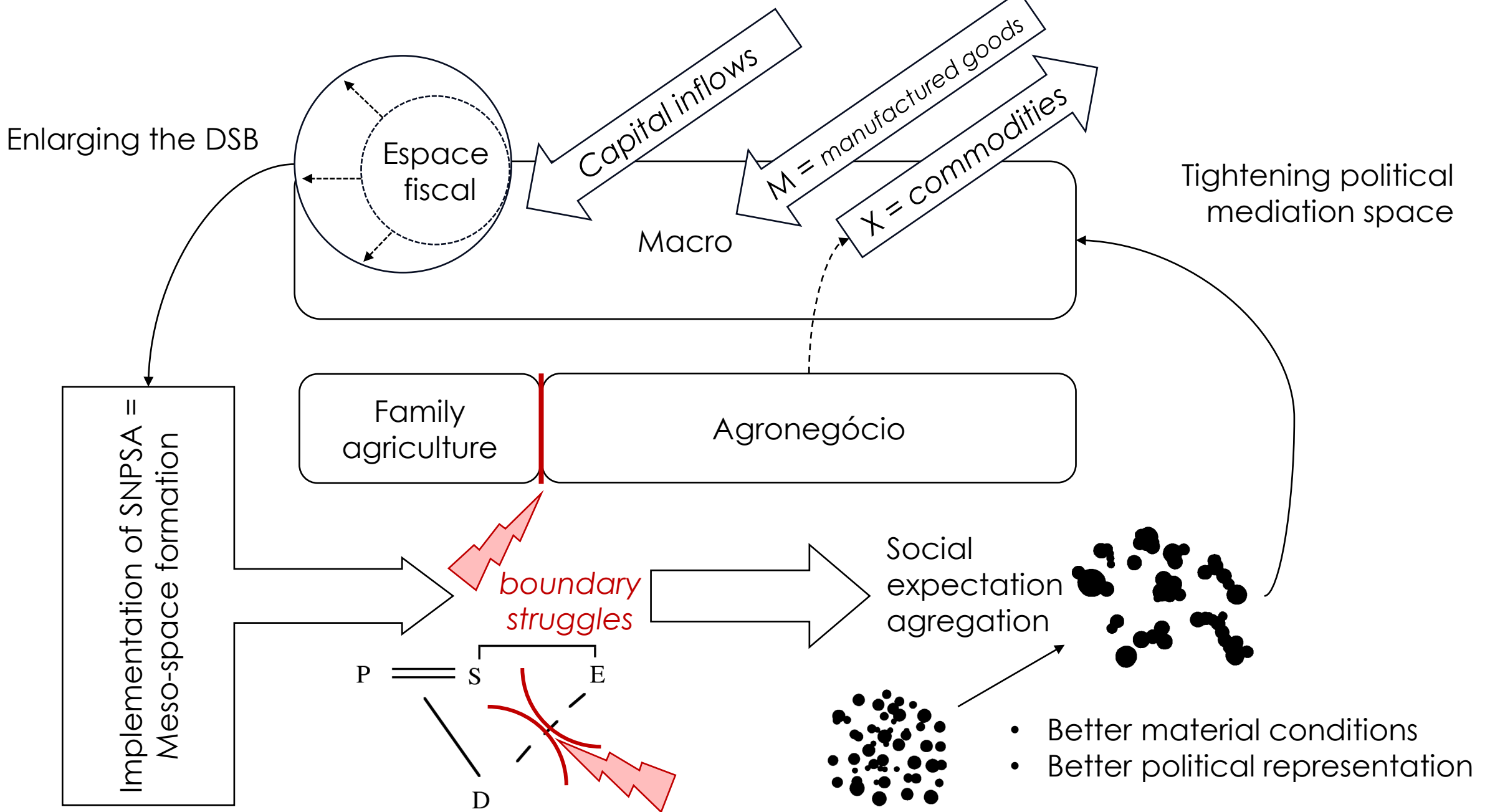


Source : IMF debt accounts

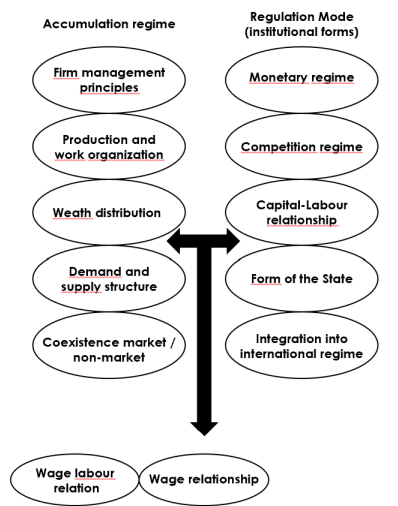
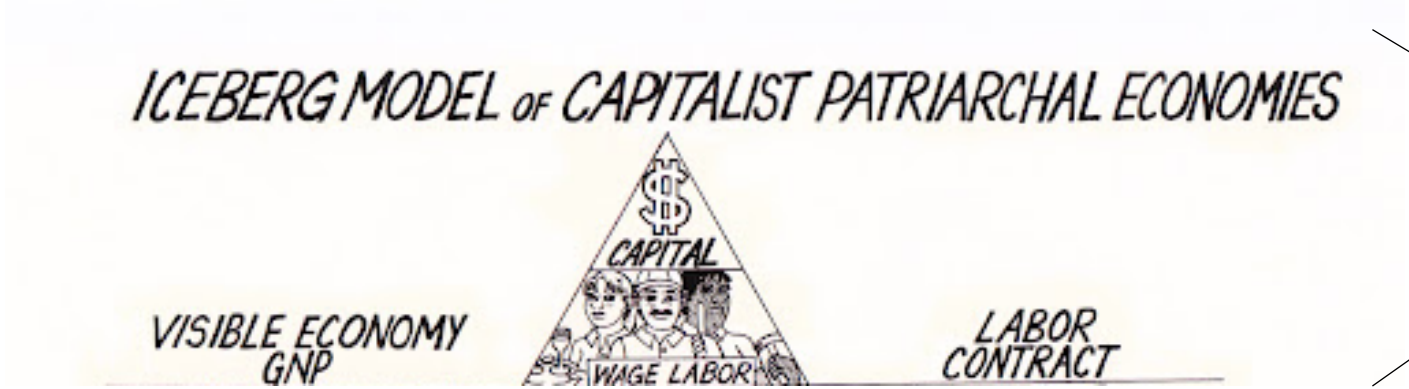
Crisis : from 2013 to Dilma impeachment and Bolsonaro election



Marques-Pereira et al., 2022

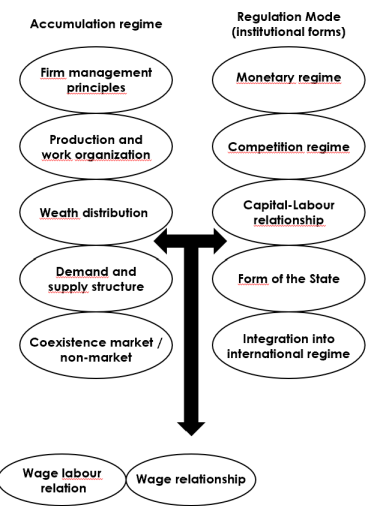
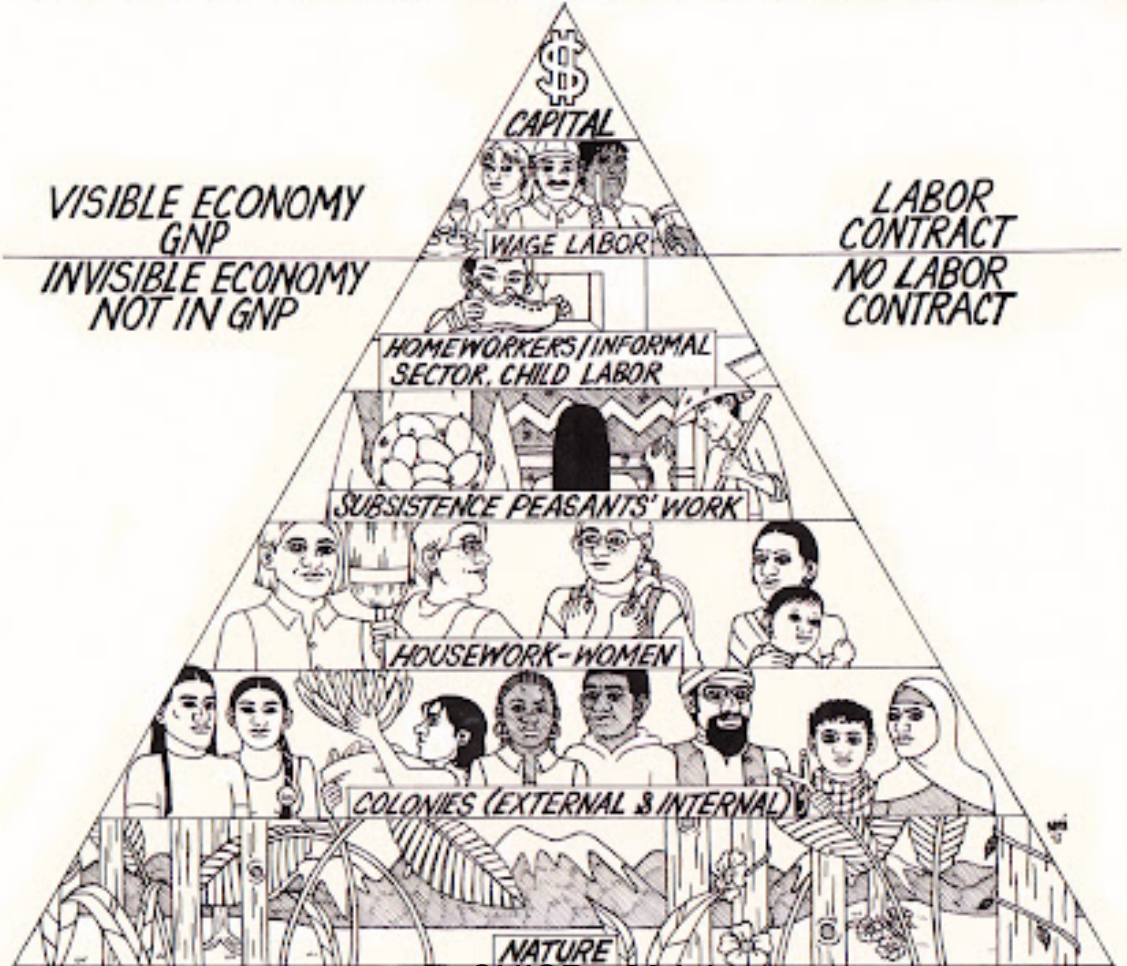


Integrating materialist feminist perspectives

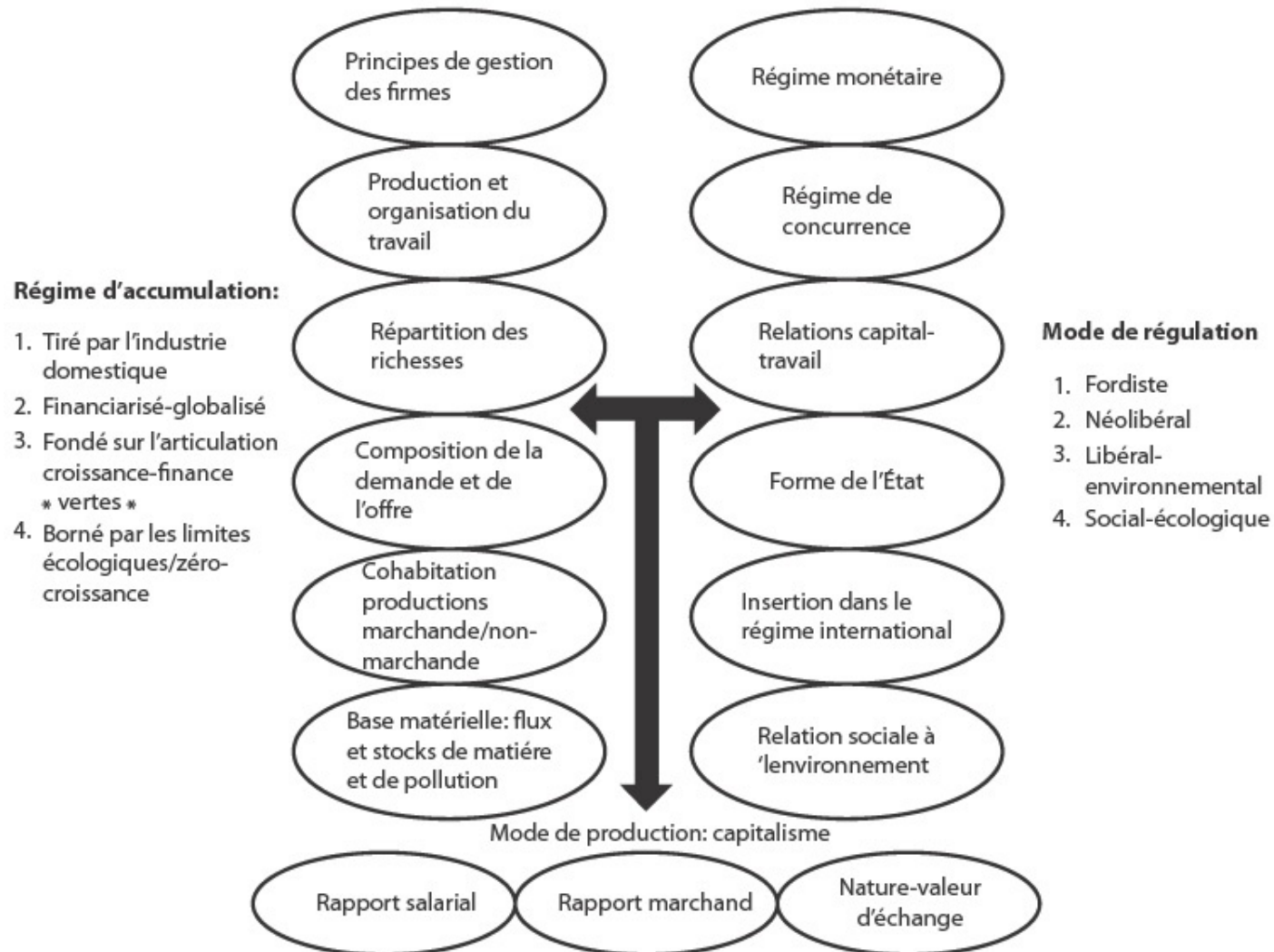


Integrating materialist feminist perspectives

ICEBERG MODEL OF CAPITALIST PATRIARCHAL ECONOMIES



Theoretical framework : is gender a ghost social relationship ?

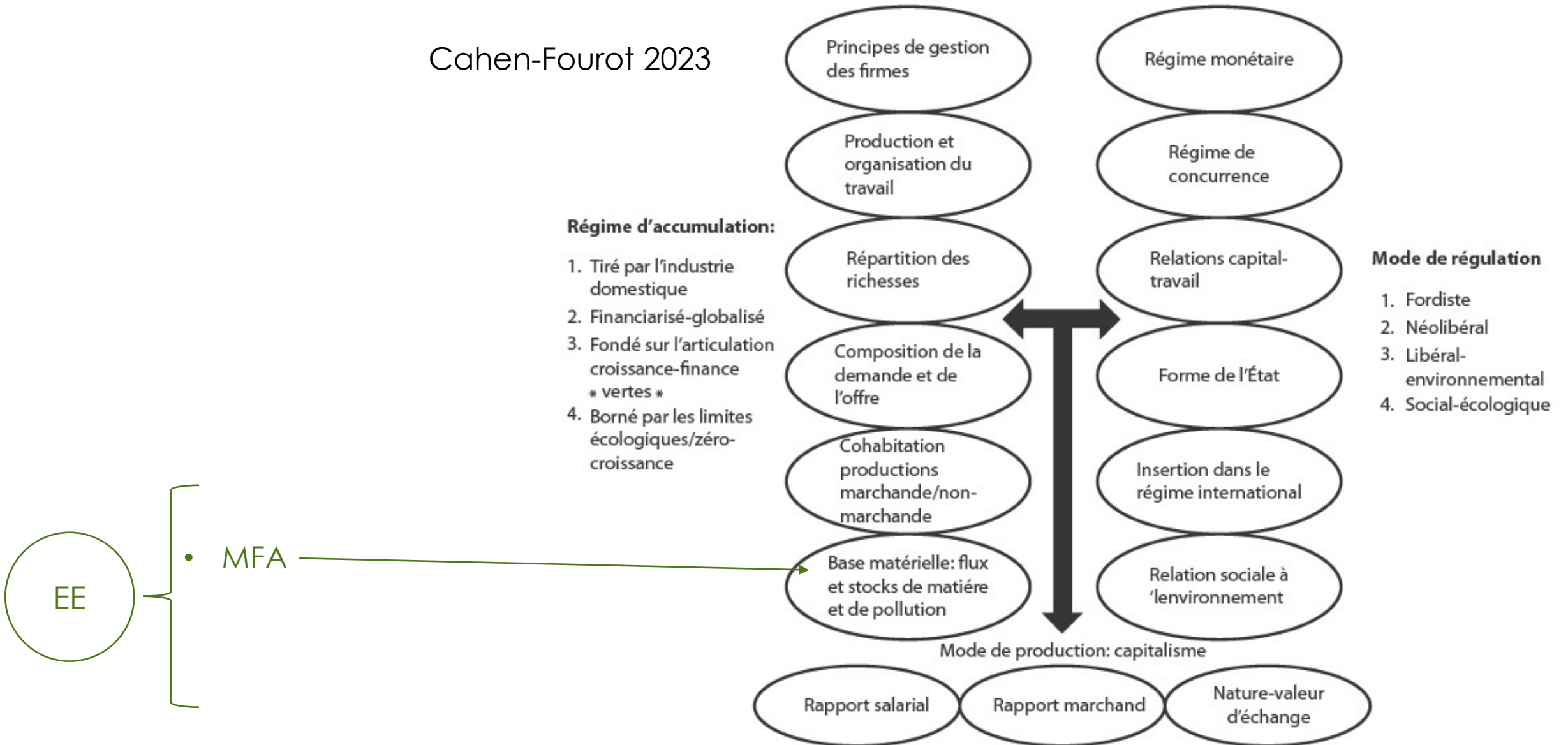


Revue de littérature large

- ▷ Littérature **post-keynésienne** et **marxiste** (Carvalho 2018, Singer & Pochmann) : Décrivent la fin du commodity boom qui a permis un modèle tiré par la demande intérieure et externe, crise du modèle reprimarisé et de l'accumulation fictive. Réalignement du BSD avec la fin des politiques environnementales. L'**environnement** est **exogène**.
- ▷ **Sociologie rurale** (Leite & Wesz Jr.) & **géographie critique** (Renato Maluf) : L'agrobusiness et la finance sont présentés comme des acteurs de recomposition des territoires (*land grabbing*), en enrayant la reproduction des conditions de production, en expulsant les savoirs paysans, les écosystèmes locaux. La question des institutions disparaît souvent derrière des concepts tels que la finance ou l'agrobusiness. L'**économique** est en partie **exogène**.
- ▷ Littérature **éco-envi** (Asunção 2020 (*credito rural*), Ferrario 2014 (*Bolsa Familia*), Beltrame 2016 (*PAA*)) : analyse de l'effet de telle politique sur telle grandeur environnementale (déforestation souvent). Le **politique** est **exogène**.
- ▷ **GAP** : l'interaction entre politique, reproduction domestique économie et institutions de la protection sociale n'est pas bouclée et suggère l'utilisation du cadre régulationniste !

Cadre théorique : TR élargie

Cahen-Fourot 2023



Cadre théorique : TR élargie

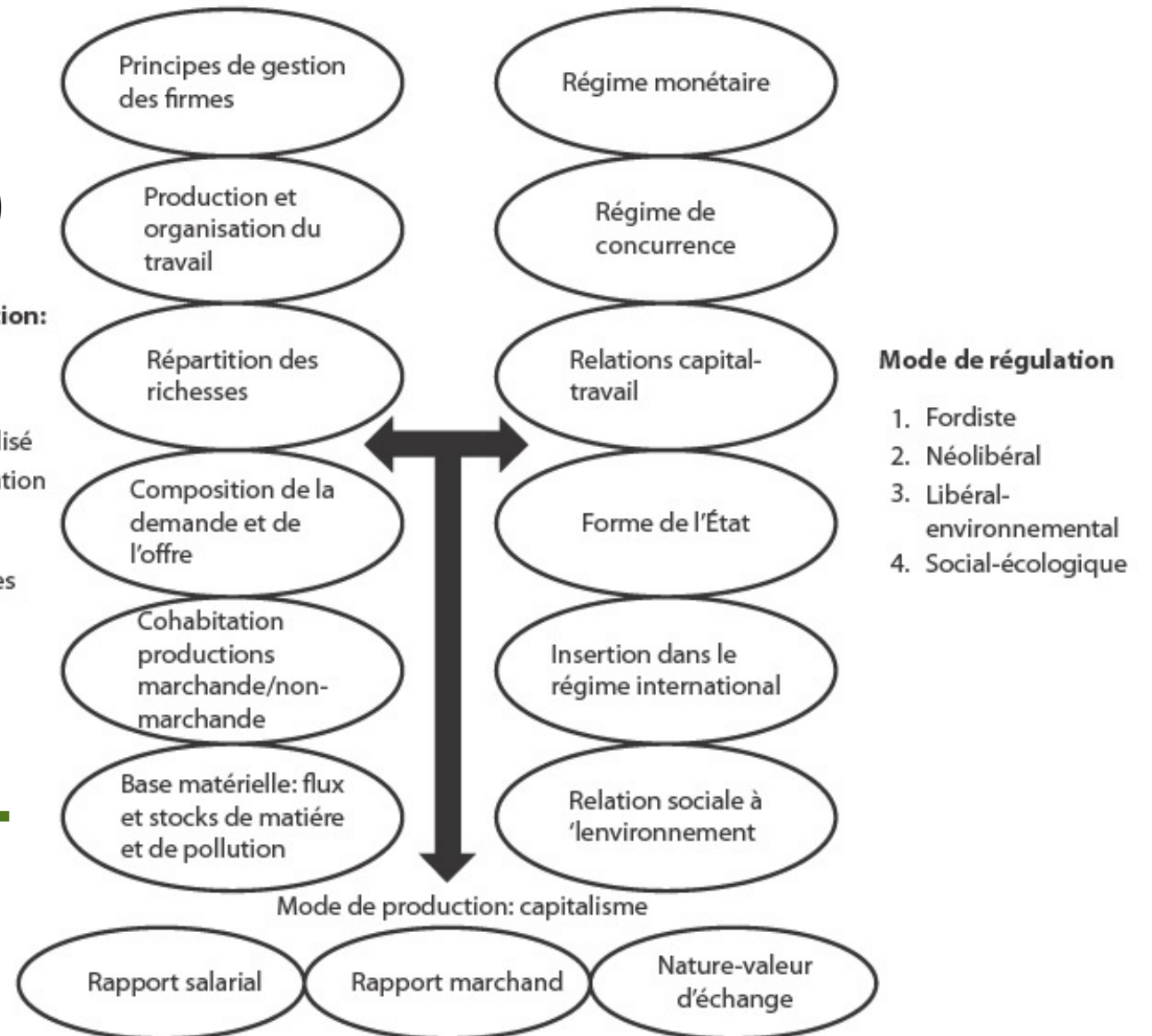
- La terre comme marchandise fictive (**Polanyi**)
- Ecological Rift (**Bellamy Foster**)
- Spatial fix (**Harvey**)
- **Biodiversity** crisis

Régime d'accumulation:

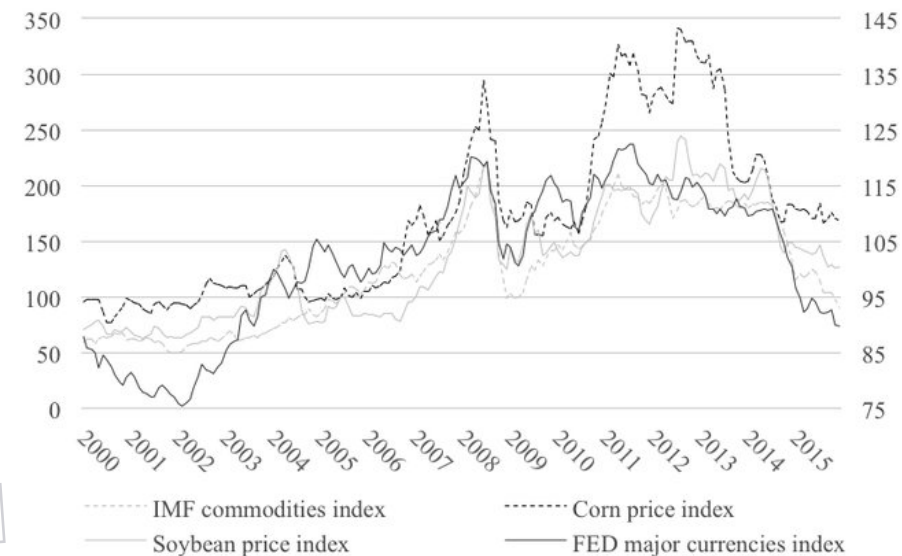
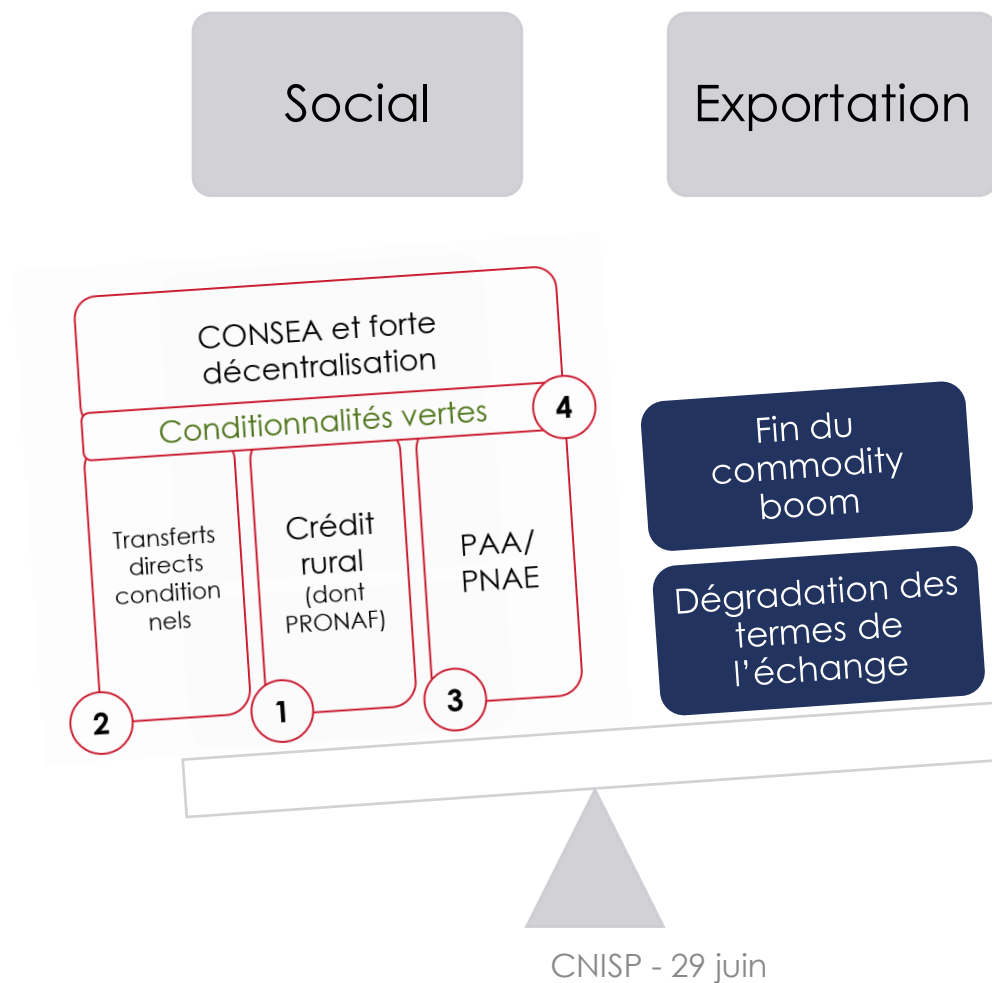
1. Tiré par l'industrie domestique
2. Financiarisé-globalisé
3. Fondé sur l'articulation croissance-finance * vertes *
4. Borné par les limites écologiques/zéro-croissance

+

- EE
- MFA
 - **LCS** : Analyse spatiale des dynamiques socio-écologiques (*Napoletano et al. 2015*)



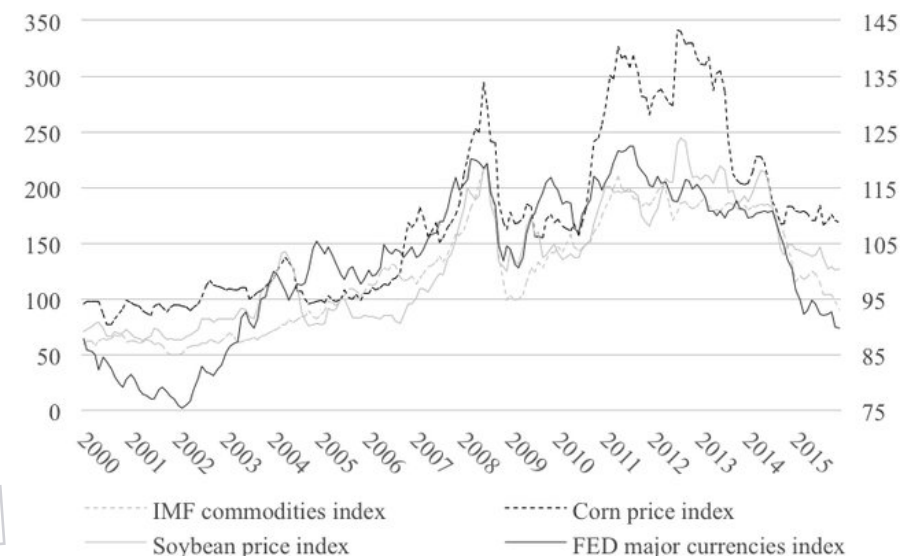
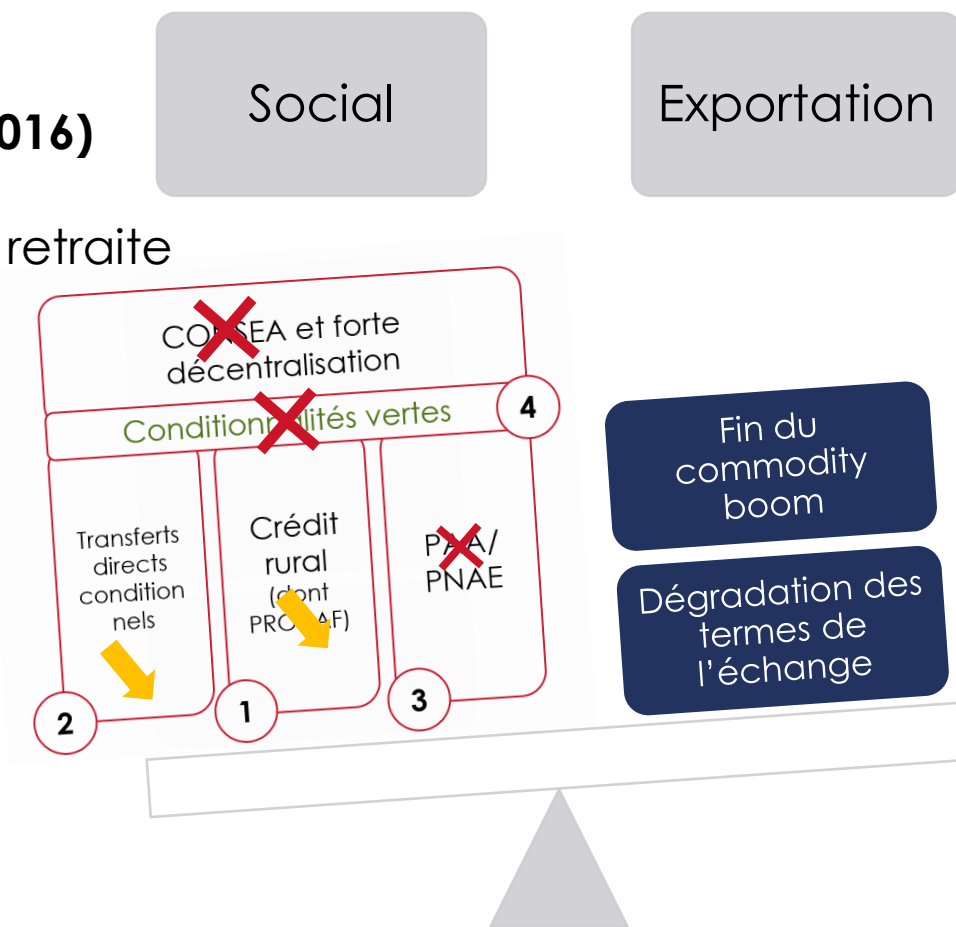
La crise endogène du modèle social-exportateur



La crise endogène du modèle social-exportateur

- **PEC do teto dos gastos (2016)**
- Flexibilisation du travail
- Réforme des pensions de retraite
- Suppression de la Bolsa

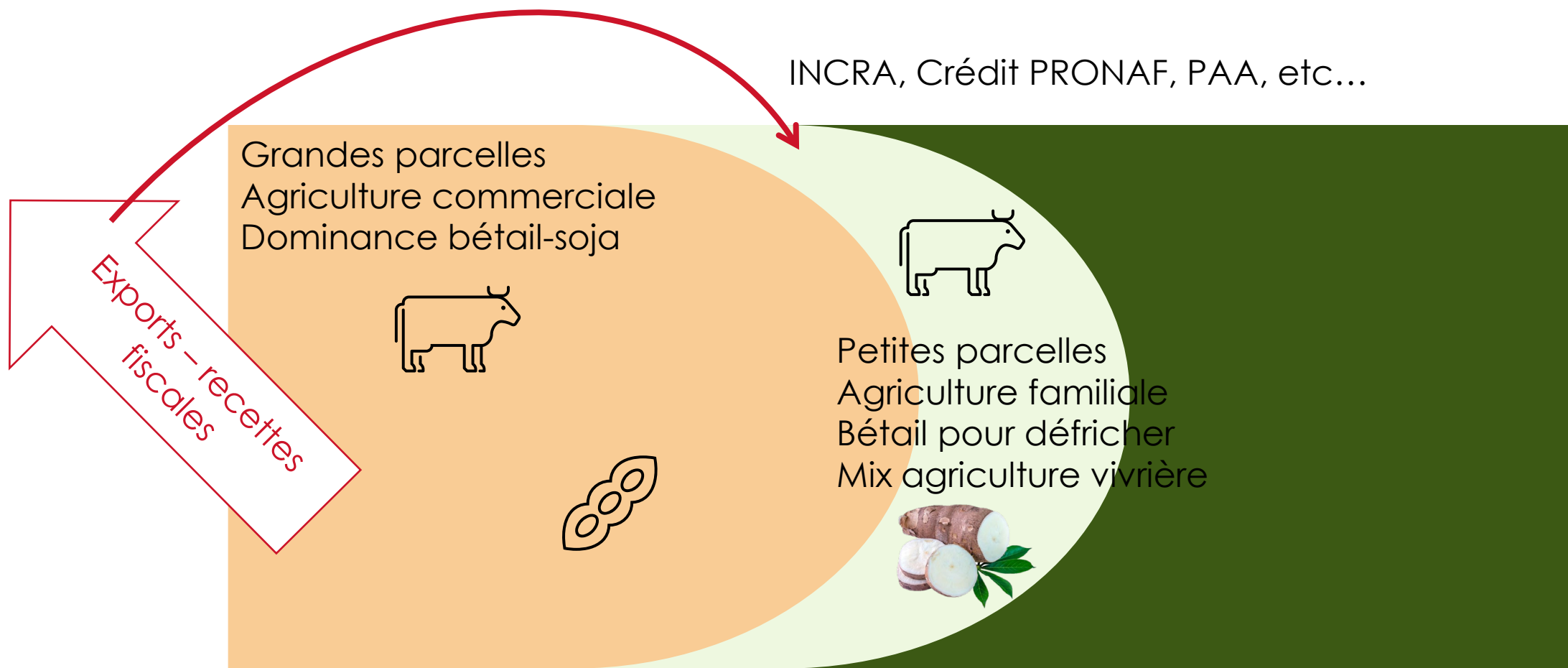
Sabourin et al., 2020



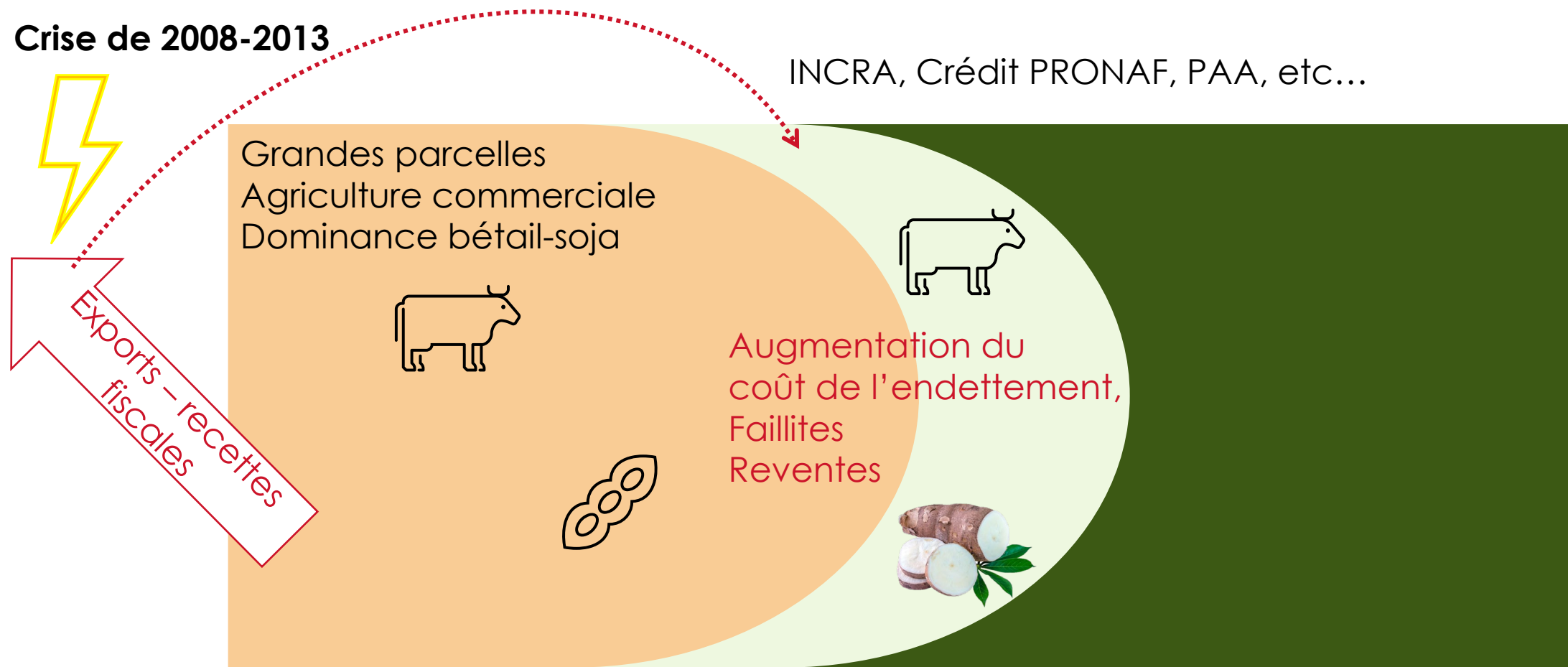


Elements de méthode pour une analyse spatiale de la matérialité de la crise du SISAN

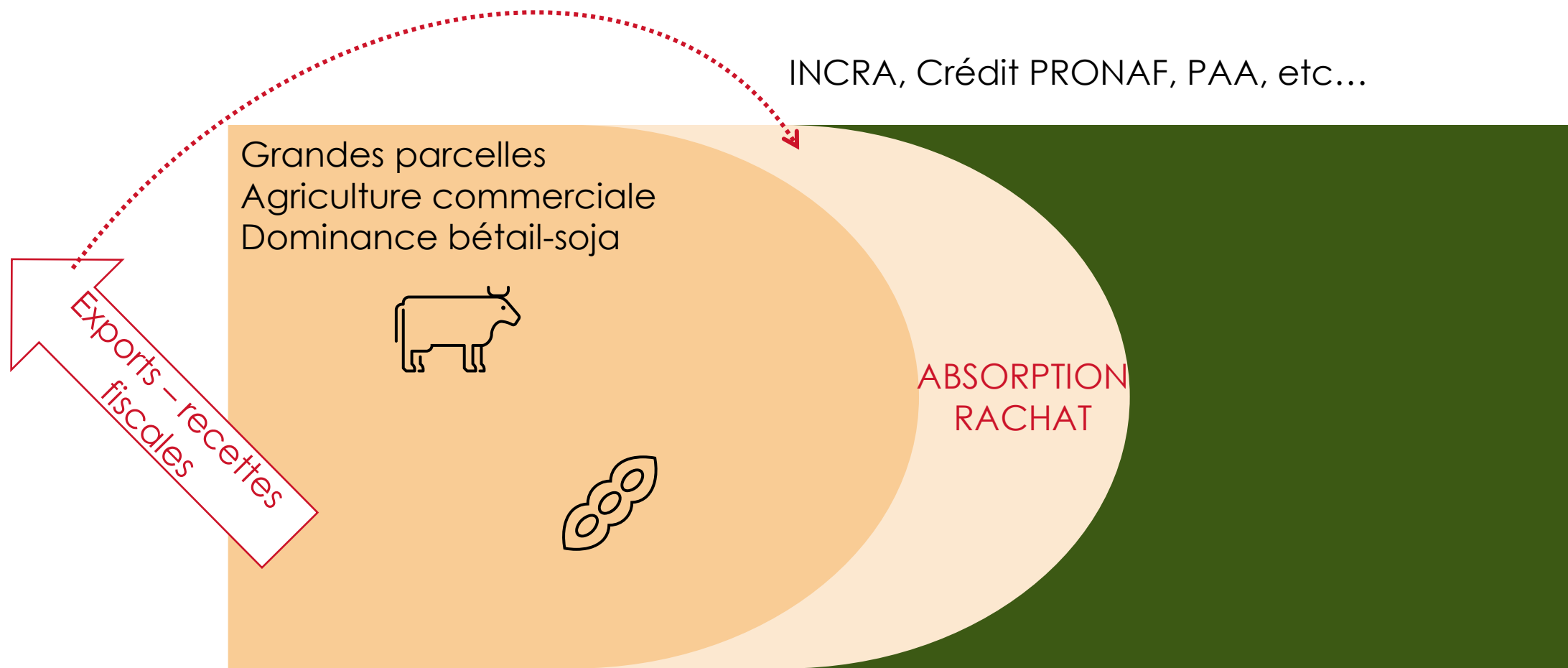
Un modèle théorique à tester : front glissant d'accumulation par dépossession



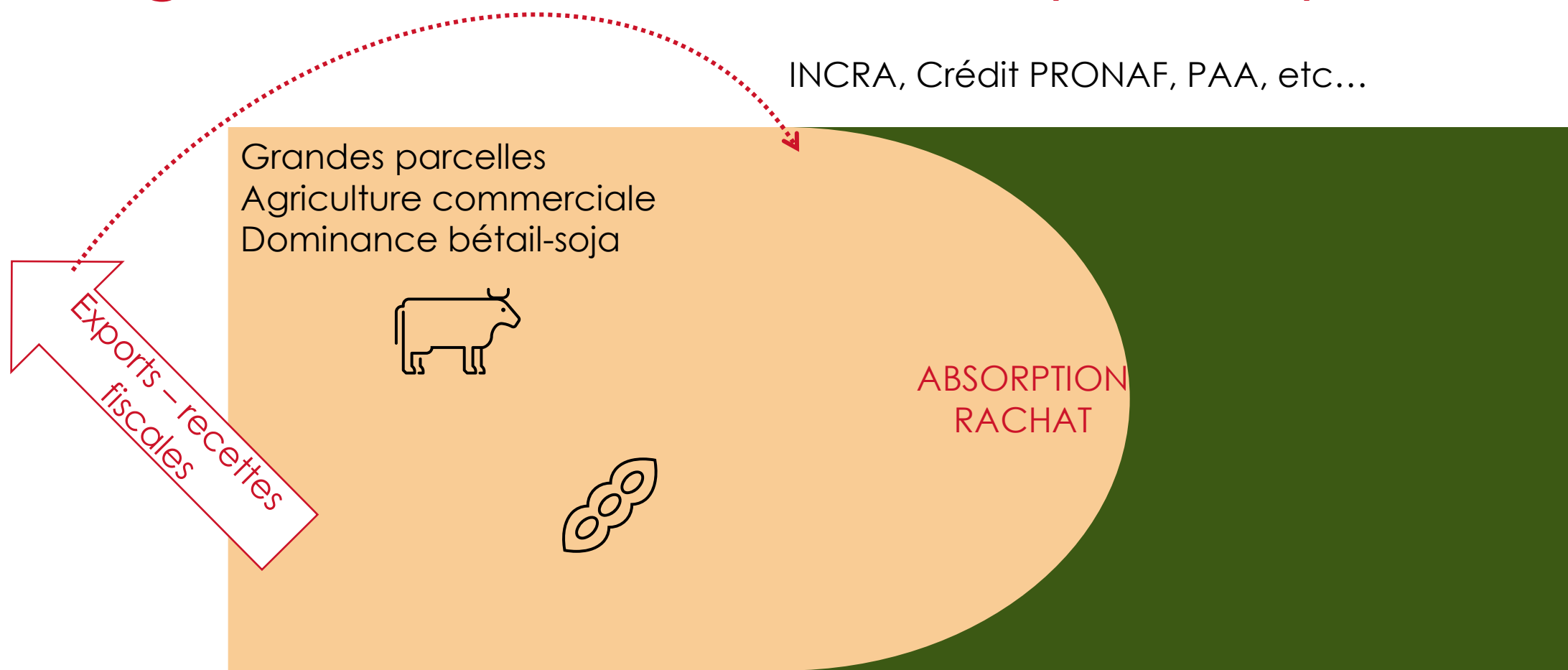
Un modèle théorique à tester : front glissant d'accumulation par dépossession



Un modèle théorique à tester : front glissant d'accumulation par dépossession



Un modèle théorique à tester : front glissant d'accumulation par dépossession



Un modèle théorique à tester : front glissant d'accumulation par dépossession

